

# বীজ ও উদ্যান উইং এর সাংগঠনিক কাঠামো

সদস্য পরিচালক (বীজ ও উদ্যান)  
সহকারী ব্যবস্থাপক-১

মহাব্যবস্থাপক (বীজ)  
ব্যবস্থাপক-২  
উপ ব্যবস্থাপক-২  
সহকারী ব্যবস্থাপক-২

মহাব্যবস্থাপক (পাট বীজ)  
ব্যবস্থাপক (মানি)-১  
উপ ব্যবস্থাপক-১  
সহকারী ব্যবস্থাপক-২  
সহকারী পরিচালক-১

মহাব্যবস্থাপক (উদ্যান)  
ব্যবস্থাপক-২  
নির্বাহী প্রকৌশলী-১  
সহকারী ব্যবস্থাপক-২  
স:হি:নি:-১

মহাব্যবস্থাপক (এ এস সি)  
ব্যবস্থাপক-২  
উপ-ব্যবস্থাপক-২  
সহকারী ব্যবস্থাপক-২  
স:হি:নি:-১

অতিরিক্ত মহাব্যবস্থাপক (খামার)

অতিরিক্ত মহাব্যবস্থাপক (কঃ গ্রোঃ)

অতিরিক্ত মহাব্যবস্থাপক

অতিরিক্ত মহাব্যবস্থাপক (বীজ)

অতিরিক্ত মহাব্যবস্থাপক (সিডিপি)

ব্যবস্থাপক-১  
উপ-ব্যবস্থাপক-৩  
নির্বাহী প্রকৌশলী-১  
সহকারী ব্যবস্থাপক-৩  
সহকারী প্রকৌশলী-১  
সহকারী পরিচালক-১

ব্যবস্থাপক-১  
উপ-ব্যবস্থাপক-২  
সহকারী ব্যবস্থাপক-১  
সহকারী প্রকৌশলী-১

ব্যবস্থাপক-১  
উপ-ব্যবস্থাপক-৩  
সহকারী ব্যবস্থাপক-২  
সহকারী প্রকৌশলী-১

ব্যবস্থাপক-১  
উপ-ব্যবস্থাপক-৩  
উপ-পরিচালক-১  
সহকারী ব্যবস্থাপক-৩

যুগ্ম পরিচালক-১  
আলু বীজ  
উপ-পরিচালক-১  
নির্বাহী প্রকৌশলী-১  
সহকারী প্রকৌশলী-১

যুগ্ম পরিচালক-১  
(খামার)

যুগ্ম পরিচালক-২  
(পূর্ব পশ্চিম)

যুগ্ম পরিচালক-৮  
(বীপ্রস)  
সহকারী পরিচালক-৮

যুগ্ম পরিচালক-১  
(পরীক্ষাগার)  
উপ পরিচালক-২  
সহকারী পরিচালক-৮

প্রকল্প পরিচালক-১  
(সবজী বীজ)  
উপ পরিচালক-১  
সহকারী পরিচালক-১

যুগ্ম পরিচালক-৬  
(মার্কেটিং)

যুগ্ম পরিচালক-১  
(মা: নি:)

যুগ্ম পরিচালক-১  
(ডাল ও তৈল)  
উপ-পরিচালক-১  
সহকারী পরিচালক-১

যুগ্ম পরিচালক-২  
(খামার)  
সহকারী পরিচালক-৩

যুগ্ম পরিচালক-২  
(পূর্ব পশ্চিম)

যুগ্ম পরিচালক-২  
(সেন্টার)  
সহকারী পরিচালক-১২

উপ পরিচালক-২  
(ভিত্তি বীজ খামার)

উপ পরিচালক-৮  
(৫০০ একর খামার)

উপ পরিচালক-১৫  
(কঃ গ্রোঃ জোন)

উপ পরিচালক-৮  
(বীপ্রস)

উপ পরিচালক-২  
(বীপ্রস)

উপ পরিচালক-১  
(খামার)

উপ পরিচালক-২২  
(মার্কেটিং)

উপ পরিচালক-৩  
(মা:নি:)

উপ পরিচালক-১  
(খামার)

উপ পরিচালক-১৩  
(এসপিসি)

উপ পরিচালক-৩  
(খামার)

উপ পরিচালক-৩  
(বীপ্রস)

উপ পরিচালক-২  
(এস পি সি)

উপ পরিচালক-৬  
(জোন)

উপ পরিচালক-৬  
(সেন্টার)

উপ পরিচালক-৬  
(ইউ এস সি)

উপ পরিচালক-১৩  
(এ এস সি)

সিনিঃ সহ পরিঃ-১৩  
(১০০ একর)

বিক্রয় কেন্দ্র  
(পাইকারী)

সিনিঃ সহঃ পরিঃ-৪  
(মার্কেটিং)

সিনিঃ সহঃ পরিঃ-৪  
(কঃ গ্রোঃ)

সিনিঃ সহঃ পরিঃ-১

সহঃ পরিঃ-২

সহঃ পরিঃ -৮

সহঃ পরিঃ -৪৫

সহঃ পরিঃ -৮

সহঃ পরিঃ -৬

সহঃ পরিঃ -২

সহঃ পরিঃ -২

সহঃ পরিঃ -১০

উপ-সহঃ পরিঃ  
১০

সহঃ পরিঃ -১২

সহঃ পরিঃ -৬

উপ-সহঃ পরিঃ ৩৩

উপ-সহঃ পরিঃ ১০৩

উপ-সহঃ পরিঃ ১৬

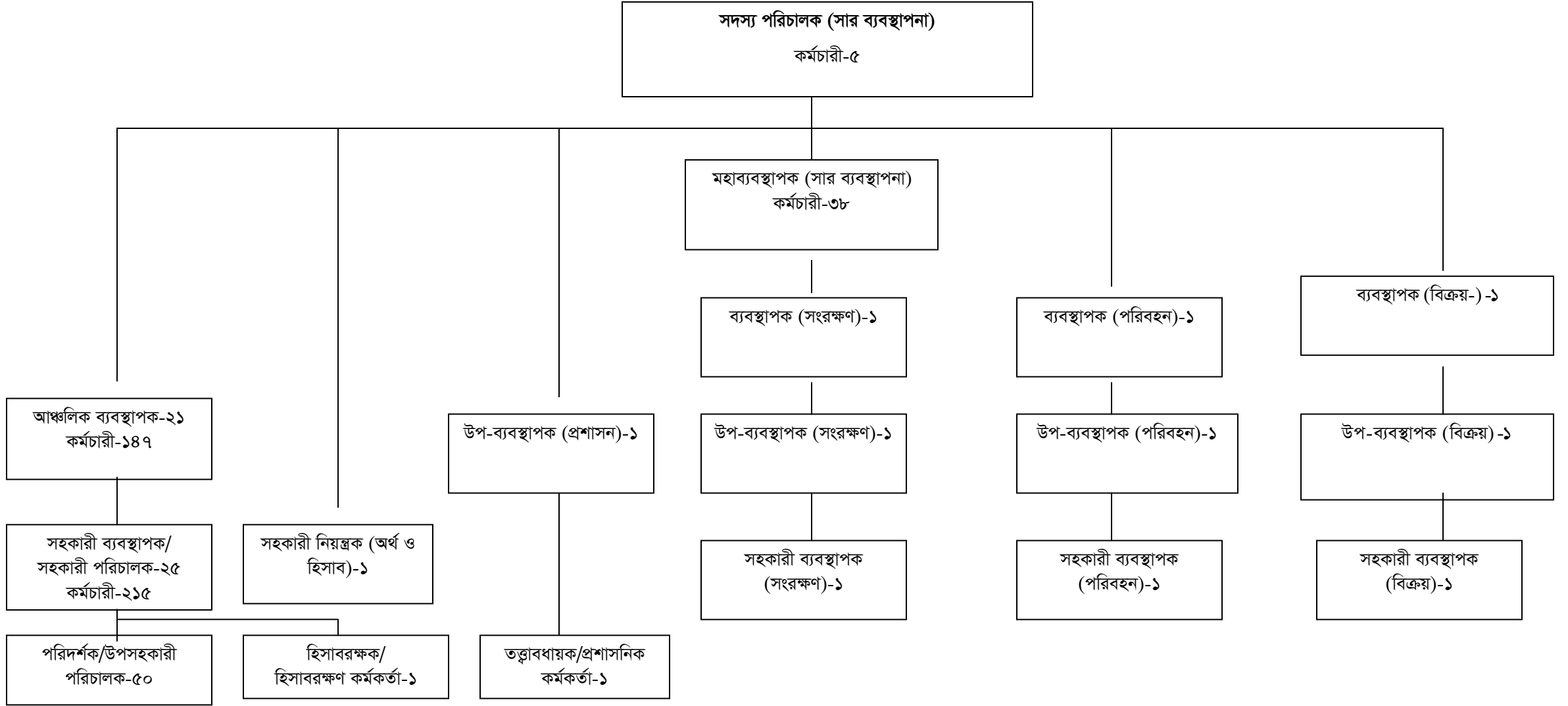
উপ-সহঃ পরিঃ ৮

উপ-সহঃ পরিঃ ১০৩

উপ-সহঃ পরিঃ ২২

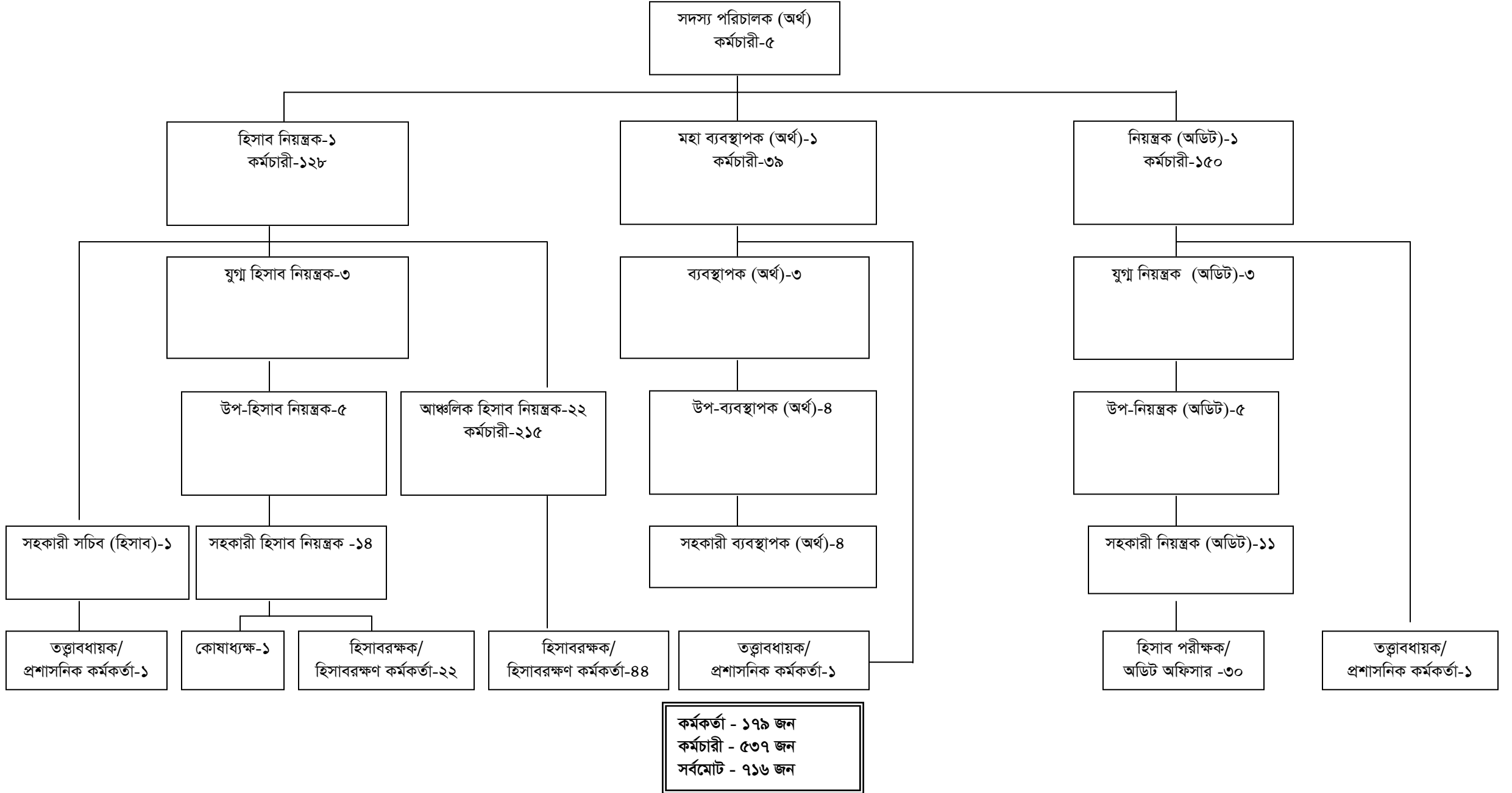
কর্মকর্তা - ৭৯৬ জন  
কর্মচারী - ২৩৮৮ জন  
সর্বমোট - ৩১৮৪ জন

## সার ব্যবস্থাপনা উইং এর সাংগঠনিক কাঠামো



কর্মকর্তা - ১৩৫ জন  
 কর্মচারী - ৪০৫ জন  
 সর্বমোট - ৫৪০ জন

## অর্থ উইং এর সাংগঠনিক কাঠামো



# প্রশাসন উইং এর সাংগঠনিক কাঠামো

চেয়ারম্যান  
কর্মচারী-৫

সচিব  
কর্মচারী-৫

মহাব্যবস্থাপক  
(তদন্ত)-১  
কর্মচারী-১০

মহাব্যবস্থাপক  
(ক্রয়)-১  
কর্মচারী-১৮

প্রধান  
(পরিকল্পনা)-১  
কর্মচারী-১৬

প্রধান  
(মনিটরিং)-১  
কর্মচারী-১৫

যুগ্ম সচিব  
(সংস্থাপন)-১  
কর্মচারী-৩১

যুগ্ম সচিব  
(সেব্য)-১  
কর্মচারী-১০

যুগ্ম সচিব  
(নিওক)-১  
কর্মচারী-৮

যুগ্ম সচিব  
(সা:প:)-১  
কর্মচারী-৫৯

জনসংযোগ  
কর্মকর্তা -১  
কর্মচারী-১১

প্রধান  
চিকিৎসক-১  
কর্মচারী-৫

অধ্যক্ষ-১  
কর্মচারী-২০

ব্যবস্থাপক  
(তদন্ত)-১

ব্যবস্থাপক  
(ক্রয়)-২

যুগ্ম প্রধান  
(পরিকল্পনা)-১

যুগ্ম প্রধান  
(মনিটরিং)-১

উপ-সচিব-২

উপ-সচিব-২

উপ-সচিব-১

উপ-সচিব-২

উপ  
জনসংযোগ  
কর্মকর্তা-১

উপ-সচিব  
(সমন্বয়)-১  
কর্মচারী-১৭

উপ-সচিব  
(আইন)-১  
কর্মচারী-৭

চিকিৎসক -১

উপাধ্যক্ষ-১

উপ-ব্যবস্থাপক  
(তদন্ত ও  
ভিজিলেন্স)-২

উপ-  
ব্যবস্থাপক  
(ক্রয়)-২

সহকারী প্রধান  
প্রকৌশলী  
(পরিদর্শন)-১

উপ  
প্রধান-৩

উপ প্রধান-৩

সহকারী  
সচিব-৩

সহকারী  
সচিব-২

সহকারী  
সচিব-১

সহকারী সচিব-২  
সহকারী  
প্রকৌশলী  
(যানবাহন)-১

লাইব্রেরিয়ান-১  
সম্পাদক-১

সহকারী  
সচিব-১

সহকারী  
সচিব-১

প্রশিক্ষক-৪

ব্যক্তিগত/  
একান্ত  
সচিব-১

সহকারী  
ব্যবস্থাপক  
(ক্রয়)-২

সহকারী নিয়ন্ত্রক  
(অর্থ ও  
হিসাব)-১

সহকারী প্রকৌশলী  
(পরিদর্শন)-১

সহকারী  
প্রধান-৩

সহকারী  
প্রধান-৩

তত্ত্বাবধায়ক/  
প্রশাসনিক  
কর্মকর্তা-২

তত্ত্বাবধায়ক/  
প্রশাসনিক  
কর্মকর্তা-১

তত্ত্বাবধায়ক/  
প্রশাসনিক  
কর্মকর্তা-১

হিসাবরক্ষক/  
হিসাবরক্ষণ  
কর্মকর্তা-১

তত্ত্বাবধায়ক/  
প্রশাসনিক  
কর্মকর্তা-১

হিসাবরক্ষক/  
হিসাবরক্ষণ  
কর্মকর্তা-১

তত্ত্বাবধায়ক/  
প্রশাসনিক  
কর্মকর্তা-২

হিসাবরক্ষক/  
হিসাবরক্ষণ  
কর্মকর্তা-১

কর্মকর্তা - ৭৯ জন  
কর্মচারী - ২৩৭ জন  
সর্বমোট - ৩১৬ জন