

## V. SOIL RESOURCES AND DEVELOPMENT INSTITUTE



রবিবার, অক্টোবর ০৯, ১৯৮৩

গণপ্রজাতন্ত্রী বাংলাদেশ সরকার

কৃষি মন্ত্রণালয়

কৃষি ও বন বিভাগ

শাখা-৬

প্রজ্ঞাপন

ঢাকা, ৬ অক্টোবর ১৯৮৩

বিষয় : কৃষি ও বন বিভাগের অধীন মৃত্তিকা জরিপ বিভাগকে পুনঃনামকরণ এবং পুনর্গঠনের মাধ্যমে মৃত্তিকা সম্পদ উন্নয়ন ইনস্টিটিউট (এসআরডিআই) সৃজন।

নং-কৃষি-৬/মৃত্তিকা-৩২/৮৩/৪৩৭—মৃত্তিকা জরিপ বিভাগ সৃজন এবং তৎপরবর্তী পুনর্গঠন সম্পর্কিত সকল সরকারি আদেশ রহিতকরণপূর্বক সরকার মৃত্তিকা জরিপ বিভাগের পুনঃনামকরণের মাধ্যমে মৃত্তিকা সম্পদ উন্নয়ন ইনস্টিটিউট (এসআরডিআই) নামে কৃষি মন্ত্রণালয়ের কৃষি ও বন বিভাগাধীন একটি প্রতিষ্ঠান সৃজনের সিদ্ধান্ত গ্রহণ করে।

প্রতিষ্ঠানের সাংগঠনিক কাঠামো

জাতীয় পর্যায় :

- ২। (ক) মৃত্তিকা সম্পদ উন্নয়ন ইনস্টিটিউট (এসআরডিআই)-এর প্রধান কার্যালয় ঢাকায় অবস্থিত থাকিবে।
- (খ) এই প্রতিষ্ঠানটি কৃষি মন্ত্রণালয়ের একটি সংযুক্ত বিভাগ হিসাবে এর কার্যক্রম পরিচালনা করিবে।
- (গ) একজন পরিচালক এর প্রধান থাকিবেন যিনি বাংলাদেশ সার্ভিস রুলস্ পাৰ্ট-১ এর ৫(২৮) বিধি অনুযায়ী “বিভাগীয় প্রধান” হিসাবে পরিগণিত হইবেন। মৃত্তিকা জরিপ বিভাগের “বিভাগীয় প্রধান” হিসাবে পূর্বে তাঁর উপর অর্পিত এবং সময় সময় সরকার কর্তৃক তাঁহার উপর প্রদেয় ক্ষমতাবলে তিনি সকল প্রশাসনিক ও আর্থিক ক্ষমতা প্রয়োগ করিবেন।
- (ঘ) প্রধান কার্যালয়ে পরিচালকের নিয়ন্ত্রণাধীনে ৩টি বিভাগ, যথা- জরিপ, কারিগরী সহায়তা ও সেবা এবং উন্নয়ন বিভাগ এবং ১টি প্রশাসনিক শাখা থাকিবে।
- (ঙ) পরিচালককে তাঁহার উপর অর্পিত দায়িত্ব সম্পাদনে সহযোগিতা করিবার জন্য ৩ (তিন) জন মুখ্য বৈজ্ঞানিক কর্মকর্তা (সিএসও) এক একটি বিভাগের প্রধান হিসাবে থাকিবেন।

৩। উন্নয়ন বিভাগ : প্রধান কার্যালয়ে অবস্থিত এই বিভাগটির প্রধান হইবেন ১ জন মুখ্য বৈজ্ঞানিক কর্মকর্তা।

আঞ্চলিক পর্যায় :

মুখ্য বৈজ্ঞানিক কর্মকর্তাকে তাঁহার দায়িত্ব সম্পাদনে সহযোগিতা করিবার জন্য ৪ জন প্রধান বৈজ্ঞানিক কর্মকর্তা (পিএসও) থাকিবেন। ৪ জন প্রধান বৈজ্ঞানিক কর্মকর্তা, বাংলাদেশের ৪টি প্রশাসনিক বিভাগে পদায়িত হইবেন যাহারা উন্নয়ন বিভাগের মুখ্য বৈজ্ঞানিক কর্মকর্তার অধীনস্থ হিসাবে নিয়োজিত থাকিবেন।

**জেলা পর্যায় :**

৪।(ক) বর্তমানে ২০টি জেলা কার্যালয় থাকিবে। প্রতিটি জেলা কার্যালয়ের প্রধান হইবেন একজন উর্ধ্বতন বৈজ্ঞানিক কর্মকর্তা (এসএসও)।

(খ) আঞ্চলিক কার্যালয়-এর জেলা কার্যালয় ব্যতীত অন্যান্য জেলা কার্যালয়ে প্রত্যেক উর্ধ্বতন বৈজ্ঞানিক কর্মকর্তাকে তাঁহার কার্যক্রম বাস্তবায়নে ২ (দুই) জন বৈজ্ঞানিক কর্মকর্তা সহায়তা করিবেন।

৫। জরিপ বিভাগ : প্রধান কার্যালয়, ঢাকায় অবস্থিত জরিপ বিভাগের প্রধান থাকিবেন একজন মুখ্য বৈজ্ঞানিক কর্মকর্তা (সিএসও)। মৃত্তিকা ও ভূমি শ্রেণীবিন্যাস জরিপ শাখা, মৃত্তিকা কোরিলেশন শাখা এবং মৃত্তিকা জরিপ ব্যাখ্যা শাখার প্রধান হিসাবে ৩ জন প্রধান বৈজ্ঞানিক কর্মকর্তা (পিএসও) তাঁহার কার্যক্রম বাস্তবায়নে সহায়তা করিবেন। অধিকন্তু এই বিভাগে ৪ জন উর্ধ্বতন বৈজ্ঞানিক কর্মকর্তা (এসএসও) এবং ১৮ জন বৈজ্ঞানিক কর্মকর্তা (এসও) নিয়োজিত থাকিবেন।

৬। কারিগরী সহায়তা ও সেবা বিভাগ : প্রধান কার্যালয়, ঢাকায় অবস্থিত কারিগরী সহায়তা ও সেবা বিভাগের প্রধান থাকিবেন একজন মুখ্য বৈজ্ঞানিক কর্মকর্তা (সিএসও)। গবেষণাগার শাখা এবং প্রশিক্ষণ শাখার প্রধান হিসাবে ২ জন প্রধান বৈজ্ঞানিক কর্মকর্তা (পিএসও) তাঁহার কার্যক্রম বাস্তবায়নে সহায়তা করিবেন। অধিকন্তু এই বিভাগে ২ জন উর্ধ্বতন বৈজ্ঞানিক কর্মকর্তা (এসএসও) এবং ৮ জন বৈজ্ঞানিক কর্মকর্তা (এসও) নিয়োজিত থাকিবেন। উপরন্তু এই বিভাগে আরো ২টি শাখা থাকিবে, যথার্থমানচিত্রাঙ্কন শাখা, যার প্রধান থাকিবেন ১ জন মুখ্য মানচিত্রাঙ্কনবিদ এবং প্রকাশনা ও রেকর্ড শাখা, যার প্রধান হইবেন ১ জন প্রকাশনা ও লিয়াজোঁ কর্মকর্তা। এই শাখাদ্বয়ের কার্যক্রম প্রশিক্ষণ শাখার প্রধান বৈজ্ঞানিক কর্মকর্তা তত্ত্বাবধানে পরিচালিত হইবে।

৭। প্রতিষ্ঠানের কর্মচারীবৃন্দের গঠনবিন্যাস : মৃত্তিকা জরিপ বিভাগ এবং এর ২টি অংশ (Component unit) যথার্থ“মৃত্তিকা জরিপ ব্যাখ্যা প্রকল্প” (Soil Survey Interpretation Projcet) এবং “মৃত্তিকা জরিপ সম্প্রসারণ কর্মসূচী” (Expanded Soil Survey Programme) একত্রিত করে মৃত্তিকা সম্পদ উন্নয়ন ইনস্টিটিউট সৃজন করা হয়। কম্পোনেন্ট ইউনিটগুলির পদসমূহ মৃত্তিকা জরিপ বিভাগের অনুন্নয়ন খাতে ইতোমধ্যে একীভূত করা হইয়াছে, যাহা ১৯৮২ সালের অক্টোবর মাসে সাংগঠনিক কাঠামো বিন্যাস বিষয়ে গঠিত সামরিক আইন কমিটি দ্বারা পুনঃনিরীক্ষণ এবং সংশোধন করা হইয়াছে। পরিশিষ্ট-গ তে দেখানো সকল সংশোধিত অনুন্নয়ন খাতের পদসমূহ প্রতিষ্ঠানটিতে আত্মীকরণ করা হইবে।

৮। জাতীয় পর্যায়ের প্রতিষ্ঠানিক কাঠামো পরিশিষ্ট-ক ১-এ ছক আকারে দেওয়া হইল, অন্যদিকে পরিশিষ্ট-ক ২-এ প্রতিষ্ঠানের সকল স্তরের কাঠামো ও জনবলের তথ্য বিস্তারিতভাবে ছক আকারে দেওয়া হইল।

৯। পরিশিষ্ট-ক ২-এর বর্ণিত প্রতিষ্ঠানের সাংগঠনিক কাঠামো অনুসারে একীভূত প্রতিষ্ঠানটির পদ বন্টন পরিশিষ্ট-গ-তে বিস্তারিতভাবে দেখানো হইল।

১০। বিভিন্ন সময়ে এবং বিভিন্ন উদ্দেশ্যে সৃষ্ট কম্পোনেন্টসমূহের একীভূত এবং অন্তর্ভুক্তিতে একই বেতন স্কেল এবং পদমর্যাদা এবং একই দায়িত্ববিশিষ্ট পদগুলির পদবীতে সমতা আনা প্রয়োজন। পরিশিষ্ট-খ-এ পদবীর পুনঃনামকরণ দেখানো হইয়াছে।

১১। পরিশিষ্ট-ঘ-তে ইনস্টিটিউট-এর অনুন্নয়ন ও উন্নয়ন বাজেটের অধীন সকল পদ দেখান হইল।

১২। পরিশিষ্ট-ঙ-তে ইনস্টিটিউট-এর কার্যাবলী দেওয়া হইল।

১৩। বিভিন্ন পদের বিপরীতে দায়িত্বাবলীর তালিকা পরিশিষ্ট-চ-তে উপস্থাপন করা হইল।

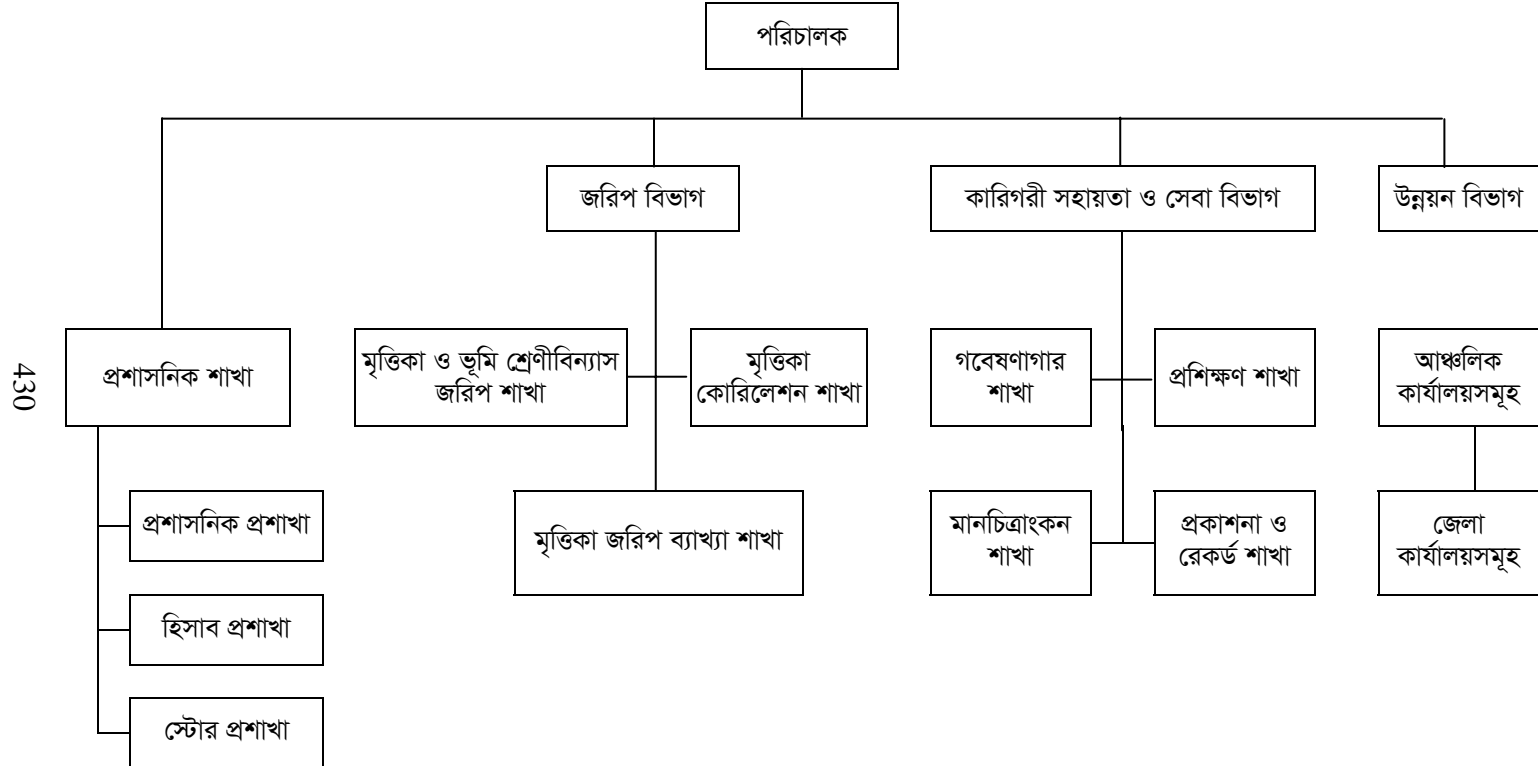
১৪। ১লা জুন ১৯৮৩ হইতে এই আদেশ কার্যকরী হইবে।

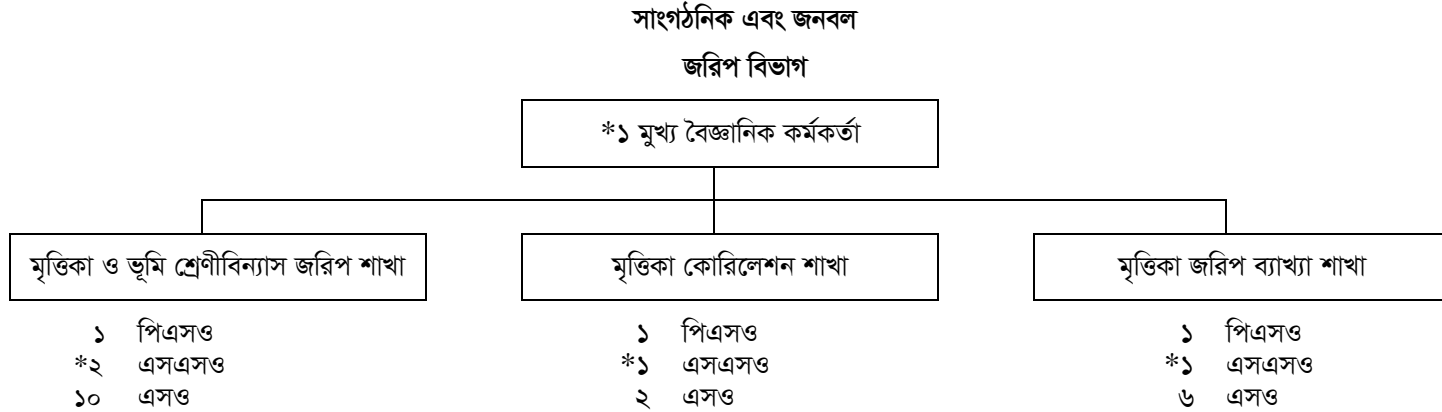
১৫। গণপ্রজাতন্ত্রী বাংলাদেশ সরকারের সংস্থাপন ও পুনর্গঠন মন্ত্রণালয় এবং অর্থ বিভাগের সম্মতির প্রেক্ষিতে এবং অক্টোবর ১৯৮২ সালে প্রাতিষ্ঠানিক কাঠামো বিন্যাস বিষয়ে গঠিত সাময়িক আইন কমিটি কর্তৃক অনুমোদিত প্রাতিষ্ঠানিক কাঠামোর যথাযথ অনুসরণের ভিত্তিতে এই প্রজ্ঞাপন জারী করা হইয়াছে।

এ.এম. আনিসুজ্জামান  
সচিব।

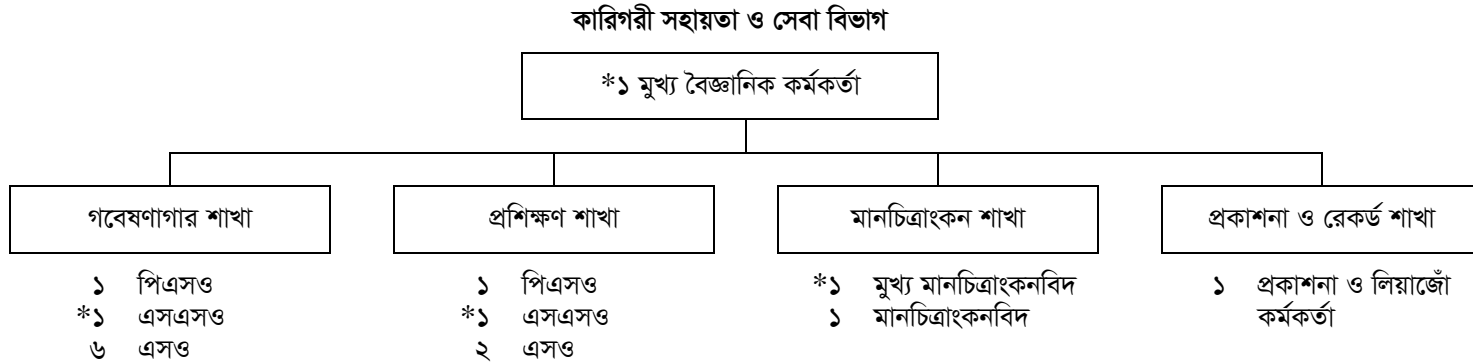
সাংগঠনিক ছক (জাতীয় পর্যায়)

মৃত্তিকা সম্পদ এবং উন্নয়ন ইনস্টিটিউট (এসআরডিআই)





431

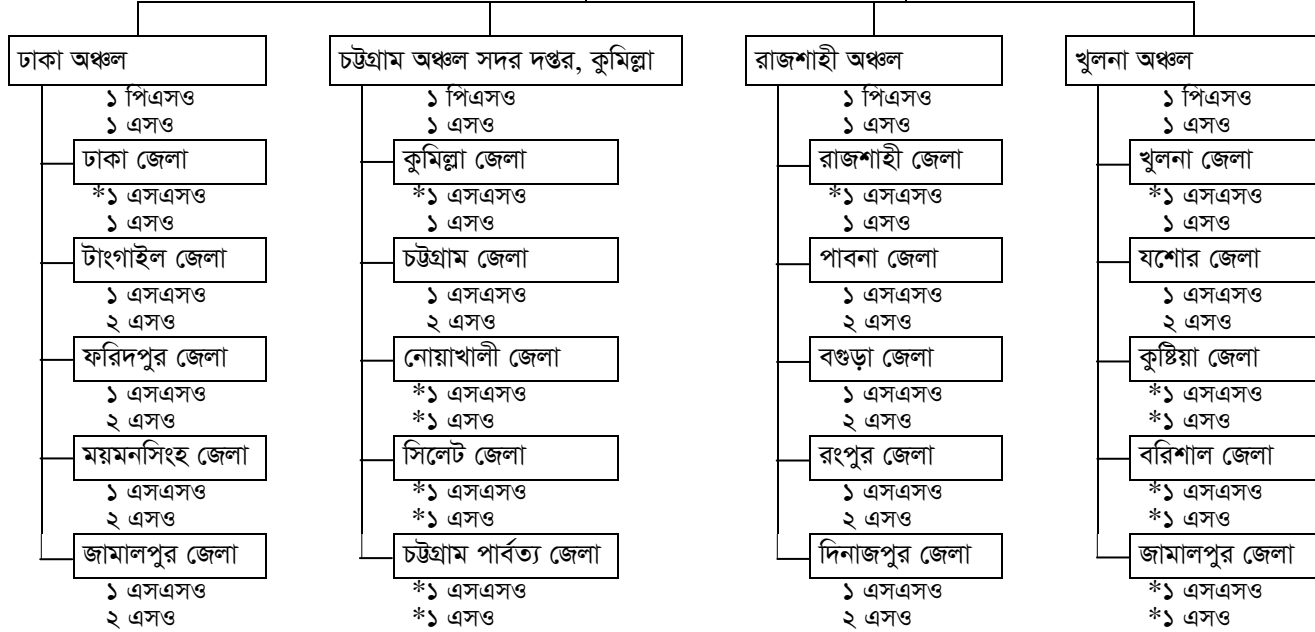


\* উন্নয়ন বাজেটে সৃজিত পদ

সাংগঠনিক এবং জনবল  
উন্নয়ন বিভাগ

\*১ মুখ্য বৈজ্ঞানিক কর্মকর্তা

মাঠ কার্যালয়সমূহ



\* উন্নয়ন বাজেটে সৃজিত পদ



পদমর্যাদার সমতা আনয়নের লক্ষ্যে সম বেতন স্কেল এবং অন্যান্য পদের পুনঃনামকরণ

ক্রমিক নং	পদের নাম	বেতন স্কেল	পদের পুনঃনামকরণ
১	২	৩	৪
১	উপ-পরিচালক (মাঠ)	টাঃ ২১০০—২৬০০	প্রধান বৈজ্ঞানিক কর্মকর্তা
২	উপ-পরিচালক (ব্যাখ্যা)	টাঃ ২১০০—২৬০০	প্রধান বৈজ্ঞানিক কর্মকর্তা
৩	উপ-পরিচালক (গবেষণা)	টাঃ ২১০০—২৬০০	প্রধান বৈজ্ঞানিক কর্মকর্তা
৪	মৃত্তিকা জরিপ গবেষণা কর্মকর্তা	টাঃ ৭৫০—১৪৭০	বৈজ্ঞানিক কর্মকর্তা
৫	সহকারী মৃত্তিকা জরিপ গবেষণা কর্মকর্তা	টাঃ ৭৫০—১৪৭০	বৈজ্ঞানিক কর্মকর্তা
৬	মৃত্তিকা বিজ্ঞানী	টাঃ ৭৫০—১৪৭০	বৈজ্ঞানিক কর্মকর্তা
৭	সহকারী মৃত্তিকা বিজ্ঞানী	টাঃ ৭৫০—১৪৭০	বৈজ্ঞানিক কর্মকর্তা
৮	সহকারী পরিচালক (প্রকাশনা ও লিয়াজোঁ)	টাঃ ৭৫০—১৪৭০	প্রকাশনা ও লিয়াজোঁ কর্মকর্তা
৯	সহকারী পরিচালক (প্রশাসন)	টাঃ ৭৫০—১৪৭০	সহকারী পরিচালক
১০	তত্ত্বাবধায়ক	টাঃ ৪২৫—১০৩৫	অফিস তত্ত্বাবধায়ক
১১	পি.এ. (স্টেনোগ্রাফার)	টাঃ ৪৭০—১১৩৫*	স্টেনোগ্রাফার (পি.এ.)
১২	স্টেনোগ্রাফার	টাঃ ৪০০—৮২৫	স্টেনোগ্রাফার (পি.এ.)
১৩	হিসাবরক্ষক	টাঃ ৩৭০—৭৪৫	উচ্চমান সহকারী-কাম-হিসাব রক্ষক/হিসাবরক্ষক
১৪	হিসাব করণীক	টাঃ ৩৭০—৭৪৫	উচ্চমান সহকারী-কাম-হিসাব রক্ষক/হিসাব সহকারী
১৫	উচ্চমান করণীক	টাঃ ৩৭০—৭৪৫	উচ্চমান সহকারী/উচ্চমান সহকারী- কাম-হিসাবরক্ষক
১৬	উর্ধ্বতন স্টোর কীপার	টাঃ ৩৭০—৭৪৫	সহকারী স্টোর কর্মকর্তা
১৭	সহকারী মেকানিক	টাঃ ৩৭০—৭৪৫	মেকানিক
১৮	স্পীড বোট চালক	টাঃ ৩০০—৫৪০	ওবিএম অপারেটর
১৯	নিম্নমান করণীক	টাঃ ৩০০—৫৪০	এল.ডি.এ.-কাম-মুদ্রাঙ্করিক
২০	এল.ডি.সি.-কাম-মুদ্রাঙ্করিক	টাঃ ৩০০—৫৪০	এল.ডি.এ.-কাম-মুদ্রাঙ্করিক
২১	মুদ্রাঙ্করিক	টাঃ ৩০০—৫৪০	এল.ডি.এ.-কাম-মুদ্রাঙ্করিক
২২	গেস্টেটনার মেশিন অপারেটর	টাঃ ২৫০—৩৬২	ডুপ্লিকেটিং মেশিন অপারেটর
২৩	ক্যাম্প অ্যাটেনডেন্ট	টাঃ ২২৫—৩১৫	এমএলএসএস
২৪	পিয়ন	টাঃ ২২৫—৩১৫	এমএলএসএস
২৫	চৌকিদার	টাঃ ২২৫—৩১৫	গার্ড
২৬	দারোয়ান	টাঃ ২২৫—৩১৫	গার্ড

\*সিলেকশান থ্রু স্কেল

মৃত্তিকা জরিপ বিভাগের বিদ্যমান পদসমূহ মৃত্তিকা সম্পদ উন্নয়ন ইনস্টিটিউট (এসআরডিআই) এ বরাদ্দ

পদ	বেতন স্কেল	বিভাগসহ সম স্কেলে পদ সংখ্যা	বরাদ্দকৃত পদসমূহ	
			হইতে	বর্তমান
			পদের অবস্থান এবং সংখ্যাসহ মূল পদবী	পদের অবস্থান এবং সংখ্যাসহ পরিবর্তিত পদবী
১	২	৩	৪	৫
	ঢাকা	গেজেটেড প্রথম শ্রেণী		
পরিচালক	টাঃ ২৮৫০ (নির্ধারিত)	১	পরিচালক, মৃত্তিকা জরিপ বিভাগ, প্রধান কার্যালয়-১	পরিচালক, মৃত্তিকা সম্পদ উন্নয়ন ইনস্টিটিউট, প্রধান কার্যালয়-১
অতিরিক্ত পরিচালক	টাঃ ২৩৫০-২৭৫০	১	মুখ্য বৈজ্ঞানিক কর্মকর্তা প্রধান কার্যালয়-১	উন্নয়ন বিভাগ (প্রধান কার্যালয়) মুখ্য বৈজ্ঞানিক কর্মকর্তা-১
যুগ্ম পরিচালক/ আঞ্চলিক পরিচালক	টাঃ ২১০০-২৬০০	উপ-পরিচালক- প্রধান বৈজ্ঞানিক কর্মকর্তা- ৫ ৯	৪ উপ পরিচালক (মাঠ) প্রধান কার্যালয়-২	জরিপ বিভাগ (প্রধান কার্যালয়) প্রধান বৈজ্ঞানিক কর্মকর্তা (মৃত্তিকা ও ভূমি শ্রেণীবিন্যাস জরিপ শাখা)-১ উন্নয়ন বিভাগ (মাঠ) প্রধান বৈজ্ঞানিক কর্মকর্তা (আঞ্চলিক কার্যালয়)-১ জরিপ বিভাগ (প্রধান কার্যালয়) প্রধান বৈজ্ঞানিক কর্মকর্তা (ব্যখ্যা শাখা)-১ কারিগরি সহায়তা ও সেবা বিভাগ (প্রধান কার্যালয়), প্রধান বৈজ্ঞানিক কর্মকর্তা (প্রশিক্ষণ শাখা)-১ জরিপ বিভাগ (মাঠ) প্রধান বৈজ্ঞানিক কর্মকর্তা (মৃত্তিকা কোরিলেশন শাখা)-১ উন্নয়ন বিভাগ (প্রধান কার্যালয়) প্রধান বৈজ্ঞানিক কর্মকর্তা (আঞ্চলিক কার্যালয়)-৩
			উপ-পরিচালক (ব্যখ্যা), প্রধান কার্যালয়-১	
			উপ-পরিচালক (গবেষণা), প্রধান কার্যালয়-১	
			প্রধান বৈজ্ঞানিক কর্মকর্তা (মৃত্তিকা কোরিলেশন শাখা) প্রধান কার্যালয়-১ প্রধান বৈজ্ঞানিক কর্মকর্তা আঞ্চলিক কার্যালয়সমূহ-৩	

১	২	৩	৪	৫	
উপ-পরিচালক	টাঃ ১৪০০-২২২৫	উর্ধ্বতন বৈজ্ঞানিক কর্মকর্তা-	১০	উর্ধ্বতন বৈজ্ঞানিক কর্মকর্তা প্রধান কার্যালয়-২ উর্ধ্বতন বৈজ্ঞানিক কর্মকর্তা জেলা কার্যালয়সমূহ-৮	উন্নয়ন বিভাগ (মাঠ) উর্ধ্বতন বৈজ্ঞানিক কর্মকর্তা জেলা কার্যালয়সমূহ-১০
সহকারী পরিচালক	টাঃ ৭৫০-১৪৭০	মৃত্তিকা জরিপ গবেষণা কর্মকর্তা- সহকারী মৃত্তিকা জরিপ গবেষণা কর্মকর্তা ১৮ মৃত্তিকা বিজ্ঞানী- সহকারী মৃত্তিকা বিজ্ঞানী- বৈজ্ঞানিক কর্মকর্তা- মানচিত্রাংকনবিদ- সহকারী পরিচালক (প্রকাশনা ও লিয়াজোঁ)- সহকারী পরিচালক (প্রশাসন)-	৪ ৩ ৯ ২০ ১ ১ ১ ৫৭	মৃত্তিকা জরিপ গবেষণা কর্মকর্তা প্রধান কার্যালয়-৪ সহকারী মৃত্তিকা জরিপ গবেষণা কর্মকর্তা প্রধান কার্যালয়-১৮ মৃত্তিকা বিজ্ঞানী প্রধান কার্যালয়-৩ সহকারী মৃত্তিকা বিজ্ঞানী প্রধান কার্যালয়-৯	উন্নয়ন বিভাগ (মাঠ) বৈজ্ঞানিক কর্মকর্তা (জেলা কার্যালয়সমূহ)-৪ উন্নয়ন বিভাগ (মাঠ) বৈজ্ঞানিক কর্মকর্তা (আঞ্চলিক কার্যালয়)-১ (জেলা কার্যালয়সমূহ)-৬ জরিপ বিভাগ (প্রধান কার্যালয়) বৈজ্ঞানিক কর্মকর্তা (মৃত্তিকা ও ভূমি শ্রেণীবিন্যাস জরিপ শাখা)-৪ (মৃত্তিকা জরিপ ব্যাখ্যা শাখা)-২ কারিগরি সহায়তা ও সেবা বিভাগ (প্রধান কার্যালয়) বৈজ্ঞানিক কর্মকর্তা (গবেষণাগার শাখা)-৩ (প্রশিক্ষণ শাখা)-২ উন্নয়ন বিভাগ (মাঠ) বৈজ্ঞানিক কর্মকর্তা (জেলা কার্যালয়সমূহ)-২ জরিপ বিভাগ (প্রধান কার্যালয়) বৈজ্ঞানিক কর্মকর্তা (মৃত্তিকা ও ভূমি শ্রেণীবিন্যাস জরিপ শাখা)-১ উন্নয়ন বিভাগ (মাঠ) বৈজ্ঞানিক কর্মকর্তা (জেলা কার্যালয়)-১ জরিপ বিভাগ (প্রধান কার্যালয়) বৈজ্ঞানিক কর্মকর্তা (মৃত্তিকা ও ভূমি শ্রেণীবিন্যাস জরিপ শাখা)-৩ (মৃত্তিকা কোরিলেশন শাখা)-২ কারিগরি সহায়তা ও সেবা বিভাগ (প্রধান কার্যালয়) বৈজ্ঞানিক কর্মকর্তা (গবেষণাগার শাখা)-৩

১	২	৩	৪	৫
সহকারী পরিচালক	টাঃ ৭৫০-১৪৭০		বৈজ্ঞানিক কর্মকর্তা প্রধান কার্যালয়-৪	উন্নয়ন বিভাগ (মাঠ) বৈজ্ঞানিক কর্মকর্তা (জেলা কার্যালয়)-১ জরিপ বিভাগ (প্রধান কার্যালয়) বৈজ্ঞানিক কর্মকর্তা (মৃত্তিকা ও ভূমি শ্রেণীবিন্যাস জরিপ শাখা)-২ (মৃত্তিকা জরিপ ব্যাখ্যা শাখা)-১
			বৈজ্ঞানিক কর্মকর্তা জেলা কার্যালয়-১৬	উন্নয়ন বিভাগ (মাঠ) বৈজ্ঞানিক কর্মকর্তা (আঞ্চলিক কার্যালয়সমূহ)-৩ (জেলা কার্যালয়সমূহ)-১০ জরিপ বিভাগ (প্রধান কার্যালয়) বৈজ্ঞানিক কর্মকর্তা (মৃত্তিকা ও ভূমি শ্রেণীবিন্যাস জরিপ শাখা)-১ (মৃত্তিকা জরিপ ব্যাখ্যা শাখা)-২
			মানচিত্রাংকনবিদ প্রধান কার্যালয়-১	কারিগরি সহায়তা ও সেবা বিভাগ (প্রধান কার্যালয়) মানচিত্রাংকনবিদ (মানচিত্রাংকন শাখা)-১
			সহকারী পরিচালক (প্রকাশনা ও লিয়াজেঁ) প্রধান কার্যালয়-১ সহকারী পরিচালক (প্রশাসন) প্রধান কার্যালয়-১	কারিগরি সহায়তা ও সেবা বিভাগ (প্রধান কার্যালয়) প্রকাশনা ও লিয়াজেঁ কর্মকর্তা (প্রকাশনা এবং রেকর্ড শাখা)-১ প্রশাসন শাখা (প্রধান কার্যালয়) সহকারী পরিচালক-১
কারিগরি পদ	টাঃ ৬২৫-১৩১৫	গেজেটেড দ্বিতীয় শ্রেণী গবেষণা সহকারী ৬ প্রশাসনিক কর্মকর্তা ১ ৯	গবেষণা সহকারী প্রধান কার্যালয়-৬  প্রশাসনিক কর্মকর্তা প্রধান কার্যালয়-১	কারিগরি সহায়তা বিভাগ (প্রধান কার্যালয়) গবেষণা সহকারী (গবেষণাগার শাখা)-৬  প্রশাসনিক শাখা (প্রধান কার্যালয়) প্রশাসনিক কর্মকর্তা (প্রশাসনিক প্রশাখা)-১
কারিগরি পদ	টাঃ ৪২৫-১০৩৫	সহকারী মানচিত্রাংকনবিদ ১ তত্ত্বাবধায়ক ৪ সহকারী হিসাবরক্ষণ কর্মকর্তা ১ ৬	সহকারী মানচিত্রাংকনবিদ প্রধান কার্যালয়-১  তত্ত্বাবধায়ক প্রধান কার্যালয়-৪	কারিগরি সহায়তা ও সেবা বিভাগ (প্রধান কার্যালয়) সহকারী মানচিত্রাংকনবিদ (মানচিত্রাংকন শাখা)-১  প্রশাসনিক শাখা (প্রধান কার্যালয়) অফিস তত্ত্বাবধায়ক (প্রশাসনিক প্রশাখা)-১

436

১	২	৩	৪	৫
কারিগরী পদ	টাঃ ৪৭০-১১৩৫	তৃতীয় শ্রেণী পি.এ. (স্টেনোগ্রাফার) ১ স্টেনোগ্রাফার- ৩ ড্রাফটসম্যান- ৭ <hr/> ১১	সহকারী হিসাবরক্ষণ কর্মকর্তা প্রধান কার্যালয়-১  পি.এ. (স্টেনোগ্রাফার) প্রধান কার্যালয় স্টেনোগ্রাফার প্রধান কার্যালয়  ড্রাফটসম্যান প্রধান কার্যালয়-৪ বিভাগীয় কার্যালয়-৩	প্রশাসনিক শাখা (প্রধান কার্যালয়) সহকারী হিসাব রক্ষণ কর্মকর্তা (হিসাব প্রশাখা)-১  স্টেনোগ্রাফার (পি.এ.) (প্রধান কার্যালয়)-১ উন্নয়ন বিভাগ (প্রধান কার্যালয়) স্টেনোগ্রাফার (পি.এ.)-১ জরিপ বিভাগ (প্রধান কার্যালয়) স্টেনোগ্রাফার (পি.এ.)-১ কারিগরী সহায়তা ও সেবা বিভাগ (প্রধান কার্যালয়) স্টেনোগ্রাফার (পি.এ.)-১ কারিগরী সহায়তা ও সেবা বিভাগ (প্রধান কার্যালয়) ড্রাফটসম্যান (মানচিত্রাংকন শাখা)-৩ উন্নয়ন বিভাগ (মাঠ) ড্রাফটসম্যান (আঞ্চলিক কার্যালয়সমূহ)-৪ প্রশাসনিক শাখা (প্রধান কার্যালয়) হিসাবরক্ষক (হিসাব প্রশাখা)-১ উন্নয়ন বিভাগ (মাঠ) উচ্চমান সহকারী-কাম-হিসাবরক্ষক (জেলা কার্যালয়)-১ প্রশাসনিক শাখা (প্রধান কার্যালয়) হিসাবরক্ষক (হিসাব প্রশাখা)-১ উন্নয়ন বিভাগ (মাঠ) উচ্চমান সহকারী-কাম-হিসাবরক্ষক (জেলা কার্যালয়সমূহ)-৩ প্রশাসনিক শাখা (প্রধান কার্যালয়) উচ্চমান করণীক (জেলা কার্যালয়সমূহ)-৩
	টাঃ ৩৭০-৭৪৫	হিসাবরক্ষক ২ হিসাব করণীক ৫ উচ্চমান করণীক ৭ *উচ্চমান সহকারী- কাম-হিসাবরক্ষক ৪ উর্ধ্বতন স্টোর কীপার ১ স্টেনো-টাইপিস্ট ৪ মেকানিক ১ সহকারী মেকানিক ১ <hr/> ২৫	হিসাব রক্ষক প্রধান কার্যালয়-২  হিসাব করণীক প্রধান কার্যালয়-২ আঞ্চলিক কার্যালয়সমূহ-৩  উচ্চমান করণীক প্রধান কার্যালয়-৪	

\* বিদ্যমান নয় কিন্তু সামরিক আইন কমিটি কর্তৃক অনুমোদিত।



১	২	৩	৪	৫
			মাঠ সহকারী প্রধান কার্যালয়-১ জেলা কার্যালয়-১ স্টোর কীপার প্রধান কার্যালয়-১	জরিপ বিভাগ (প্রধান কার্যালয়) মাঠ সহকারী (মুক্তিকা ও ভূমি শ্রেণীবিন্যাস জরিপ শাখা)-২ প্রশাসনিক শাখা (প্রধান কার্যালয়) স্টোর কীপার (স্টোর প্রশাখা)-১
			ক্যাশিয়ার প্রধান কার্যালয়-১	প্রশাসনিক শাখা (প্রধান কার্যালয়) ক্যাশিয়ার (হিসাব প্রশাখা)-১
			নিশ্চয় করণীক প্রধান কার্যালয়-৪	প্রশাসনিক শাখা (প্রধান কার্যালয়) এলডিএ-কাম-মুদ্রাঙ্করিক (প্রশাসনিক প্রশাখা)-৩ (হিসাব প্রশাখা)-১
			মুদ্রাঙ্করিক প্রধান কার্যালয়-২	প্রশাসনিক শাখা (প্রধান কার্যালয়) এলডিএ-কাম-মুদ্রাঙ্করিক (স্টোর প্রশাখা)-১
			এলডিসি-কাম-মুদ্রাঙ্করিক প্রধান কার্যালয়-২ বিভাগীয় কার্যালয়সমূহ-৩ এলডিএ-কাম-মুদ্রাঙ্করিক-৯*	কারিগরি সহায়তা ও সেবা বিভাগ (প্রধান কার্যালয়) এলডিএ-কাম-মুদ্রাঙ্করিক (প্রকাশনা ও রেকর্ড শাখা)-১ উন্নয়ন বিভাগ (মাঠ) এলডিএ-কাম-মুদ্রাঙ্করিক (জেলা কার্যালয়সমূহ)-১৪
কারিগরি পদ	টাঃ ২৭৫-৪৮০	ট্রেসার গেস্টেটনার মেশিন অপারেটর ল্যাবরেটরী অ্যাসিস্ট্যান্ট লে অ্যাসিস্ট্যান্ট	৬ ১ ৩ ৭ ১৭	কারিগরি সহায়তা ও সেবা বিভাগ (প্রধান কার্যালয়) ট্রেসার (মানচিত্রাংকন শাখা)-৬ কারিগরি সহায়তা ও সেবা বিভাগ (প্রধান কার্যালয়) ডুপ্লিকেটিং মেশিন অপারেটর (প্রকাশনা ও রেকর্ড শাখা)-১ কারিগরি সহায়তা ও সেবা বিভাগ (প্রধান কার্যালয়) ল্যাবরেটরী অ্যাসিস্ট্যান্ট (গবেষণাগার শাখা)-৩

\* বিদ্যমান নয় কিন্তু সামরিক আইন কমিটি কর্তৃক অনুমোদিত।

১	২	৩	৪	৫
			লে অ্যাসিসট্যান্ট প্রধান কার্যালয়-৭	জরিপ বিভাগ (প্রধান কার্যালয়) লে অ্যাসিসট্যান্ট (মৃত্তিকা ও ভূমি শ্রেণীবিন্যাস জরিপ শাখা)-৪ (মৃত্তিকা জরিপ ব্যাখ্যা শাখা)-২ (মৃত্তিকা কোরিলেশন শাখা)-১
	চতুর্থ শ্রেণী			
টাঃ ২৪০-৩৪৫	দপ্তরী	১	দপ্তরী প্রধান কার্যালয়-১	কারিগরী সহায়তা ও সেবা বিভাগ (প্রধান কার্যালয়) দপ্তরী (প্রকাশনা এবং রেকর্ড শাখা)-১
টাঃ ২২৫-৩১৫	ফিল্ডম্যান ফিল্ডম্যান ল্যাবরেটরী অ্যাটেনডেন্ট ক্যাম্প অ্যাটেনডেন্ট পিয়ন টোকিদার/দারোয়ান গার্ড মালী বাড়ুদার	৩১ ৫* ৩ ১১ ৮ ১৪ ১* ১ ১ ৭৫	ফিল্ডম্যান প্রধান কার্যালয়-৩১     ফিল্ডম্যান-৫*     ল্যাবরেটরী অ্যাটেনডেন্ট প্রধান কার্যালয়-৩  ক্যাম্প অ্যাটেনডেন্ট প্রধান কার্যালয়-১১	জরিপ বিভাগ (প্রধান কার্যালয়) ফিল্ডম্যান (মৃত্তিকা ও ভূমি শ্রেণীবিন্যাস জরিপ শাখা)-৪ (মৃত্তিকা জরিপ ব্যাখ্যা শাখা)-২ (মৃত্তিকা কোরিলেশন শাখা)-১ কারিগরী সহায়তা ও সেবা বিভাগ (প্রধান কার্যালয়) ফিল্ডম্যান (প্রশিক্ষণ শাখা)-১ উন্নয়ন বিভাগ (মাঠ) ফিল্ডম্যান (জেলা কার্যালয়সমূহ)-২৮ কারিগরী সহায়তা ও সেবা বিভাগ (প্রধান কার্যালয়) ল্যাবরেটরী অ্যাটেনডেন্ট (গবেষণাগার শাখা)-৩ উন্নয়ন বিভাগ (মাঠ) এমএলএসএস-১ উন্নয়ন বিভাগ (মাঠ) এমএলএসএস (আঞ্চলিক কার্যালয়সমূহ)-৪ জরিপ বিভাগ (প্রধান কার্যালয়) এমএলএসএস (মৃত্তিকা ও ভূমি শ্রেণীবিন্যাস জরিপ শাখা)-৪ (মৃত্তিকা কোরিলেশন শাখা)-২

\* বিদ্যমান নয় কিন্তু সামরিক আইন কমিটি কর্তৃক অনুমোদিত।



১	২	৩	৪	৫
			পিয়ন প্রধান কার্যালয়-৮	প্রশাসন শাখা (প্রধান কার্যালয়) এমএলএসএস (প্রশাসনিক প্রশাখা)-৩ (হিসাব প্রশাখা)-১ (স্টোর প্রশাখা)-১ জরিপ বিভাগ (প্রধান কার্যালয়) এমএলএসএস (মৃত্তিকা জরিপ ব্যাখ্যা শাখা)-১ কারিগরি সহায়তা ও সেবা বিভাগ (প্রধান কার্যালয়) (মানচিত্রাংকন শাখা)-১ (প্রশিক্ষণ শাখা)-১
			চৌকিদার/দারওয়ান প্রধান কার্যালয়-১২ বিভাগীয় কার্যালয়সমূহ-২ মালী প্রধান কার্যালয়-১ বাড়ুদার প্রধান কার্যালয়-১	প্রশাসনিক শাখা (প্রধান কার্যালয়) গার্ড (প্রশাসনিক প্রশাখা)-১ উন্নয়ন বিভাগ (মাঠ) গার্ড (জেলা কার্যালয়সমূহ)-১৪ প্রশাসনিক শাখা (প্রধান কার্যালয়) মালী (প্রশাসনিক প্রশাখা)-১ প্রশাসনিক শাখা (প্রধান কার্যালয়) বাড়ুদার (প্রশাসনিক প্রশাখা)-১

## মৃত্তিকা সম্পদ উন্নয়ন ইনস্টিটিউটের জনবল-এর বিবরণ

ক্রমিক নং	পদবী	বেতন স্কেল	অন-উন্নয়ন (এমএল কমিটি কর্তৃক অনুমোদিত)	উন্নয়ন	মোট
১	২	৩	৪	৫	৬
ঢাকা					
১	পরিচালক	২৮৫০ (নির্ধারিত)	১	-	১
২	মুখ্য বৈজ্ঞানিক কর্মকর্তা	২৩৫০—২৭৫০	১	২	৩
৩	প্রধান বৈজ্ঞানিক কর্মকর্তা	২১০০—২৬০০	৯	-	৯
৪	উর্ধ্বতন বৈজ্ঞানিক কর্মকর্তা	১৪০০—২২২৫	১০	১৬	২৬
৫	মুখ্য মানচিত্রাংকনবিদ	১৪০০—২২২৫	-	১	১
৬	বৈজ্ঞানিক কর্মকর্তা	৭৫০—১৪৭০	৫৪	৬	৬০
৭	মানচিত্রাংকনবিদ	৭৫০—১৪৭০	১	-	১
৮	প্রকাশনা ও লিয়াজোঁ কর্মকর্তা	৭৫০—১৪৭০	১	-	১
৯	সহকারী পরিচালক	৭৫০—১৪৭০	১	-	১
১০	প্রশাসনিক কর্মকর্তা	৬২৫—১৩১৫	১	-	১
১১	গবেষণা সহকারী	৬২৫—১৩১৫	৬	-	৬
১২	গ্রন্থাগারিক	৬২৫—১৩১৫	-	১	১
১৩	সহকারী মানচিত্রাংকনবিদ	৪২৫—১০৩৫	১	-	১
১৪	অফিস তত্ত্বাবধায়ক	৪২৫—১০৩৫	৪	-	৪
১৫	সহকারী হিসাব কর্মকর্তা	৪২৫—১০৩৫	১	-	১
১৬	ড্রাফটসম্যান	৪০০—৮২৫	৭	-	৭
১৭	ক) স্টেনোগ্রাফার (পি.এ.) (সিলেকশন গ্রোড)	৪৭০।১১৩৫	১	-	১
	খ) স্টেনোগ্রাফার (পি.এ.)	৪০০—৮২৫	৩	-	৩
১৮	হিসাবরক্ষক	৩৭০—৭৪৫	১	-	১
১৯	হিসাব সহকারী	৩৭০—৭৪৫	২	-	২
২০	উচ্চমান সহকারী-কাম-হিসাবরক্ষক	৩৭০—৭৪৫	১৪	১২	২৬
২১	উচ্চমান সহকারী	৩৭০—৭৪৫	১	৩	৪
২২	স্টেনো-টাইপিস্ট	৩৭০—৭৪৫	৪	২	৬

ক্রমিক নং	পদবী	বেতন স্কেল	অন-উন্নয়ন (এমএল কমিটি কর্তৃক অনুমোদিত)	উন্নয়ন	মোট
১	২	৩	৪	৫	৬
টাকা					
২৩	সহকারী স্টোর কর্মকর্তা	৩৭০—৭৪৫	১	-	১
২৪	মেকানিক	৩৭০—৭৪৫	২	-	২
২৫	(ক) গাড়ীচালক (সিলেকশন গ্রেড)	৩৭০—৭৪৫	৬	-	৬
	(খ) গাড়ীচালক	৩২৫—৬১০	৬	-	৬
	(গ) গাড়ীচালক	৩০০—৫৪০	৭	-	৭
২৬	ওবিএম অপারেটর	৩০০—৫৪০	৫	-	৫
২৭	মাঠ সহকারী	৩০০—৫৪০	২	৫	৭
২৮	ক্যাশিয়ার	৩০০—৫৪০	১	-	১
২৯	এল.ডি.এ.-কাম-ক্যাশিয়ার	৩০০—৫৪০	-	১৬	১৬
৩০	এল.ডি.এ.-কাম-মুদ্রাক্ষরিক	৩০০—৫৪০	২০	২৩	৪৩
৩১	স্টোর কীপার	৩০০—৫৪০	১	-	১
৩২	এ্যামোনিয়া প্রিন্টার	২৭৫—৪৮০	-	১	১
৩৩	ট্রেসার	২৭৫—৪৮০	৬	১৮	২৪
৩৪	ডুপ্লিকেটিং মেশিন অপারেটর	২৫০—৩৬২	১	১	২
৩৫	গবেষণাগার সহকারী	২৫০—৩৬২	৩	-	৩
৩৬	লে অ্যাসিস্টেন্ট	২৫০—৩৬২	৭	-	৭
৩৭	দপ্তরী	২৪০—৩৪৫	১	-	১
৩৮	ফিল্ডম্যান	২২৫—৩১৫	৩৬	১৭	৫৩
৩৯	ল্যাবরেটরী অ্যাটেনডেন্ট	২২৫—৩১৫	৩	৩	৬
৪০	এমএলএসএস	২২৫—৩১৫	১৯	-	১৯
৪১	গার্ড	২২৫—৩১৫	১৫	১০	২৫
৪২	মালী	২২৫—৩১৫	১	-	১
৪৩	ঝাড়ুদার	২২৫—৩১৫	১	১৬	১৭
মোট			২৬৮	১৫৩	৪২১